

# An Introduction to Crossref



@CrossrefOrg

## **Ran Dang**

Editorial Director of Atlantis Press Books,  
Springer Nature  
Crossref Ambassador



## **Xiaofeng Guo**

Director of Chinese DOI Registration and  
Service Center



@CrossrefOrg

# Good to know...

- You're muted but please introduce yourself in the chat  
您已被静音，但请在聊天框中介绍自己
- Ask questions in the Q&A box (not chat) so we can keep track  
在问答框中提问（不是聊天），以便我们能够保持跟踪
- The session will be recorded and slides will be shared too  
会议将被录音，PPT也会届时分享
- Certificate of attendance will be available afterwards via a feedback form  
会后将通过反馈表为参会者提供出席证明

# Agenda

1. About us 关于我们
2. DOIs and Metadata DOIs与元数据
3. Joining Crossref 加入Crossref
4. Q&A 问答时间

# About us



# Our mission

Crossref的使命

**Crossref makes research outputs easy to find, cite, link, assess, and reuse.**

Crossref使研究人员的科学产出易于查找、引用、链接、评估和重复使用。

**We're a not-for-profit membership organization that exists to make scholarly communications better.**

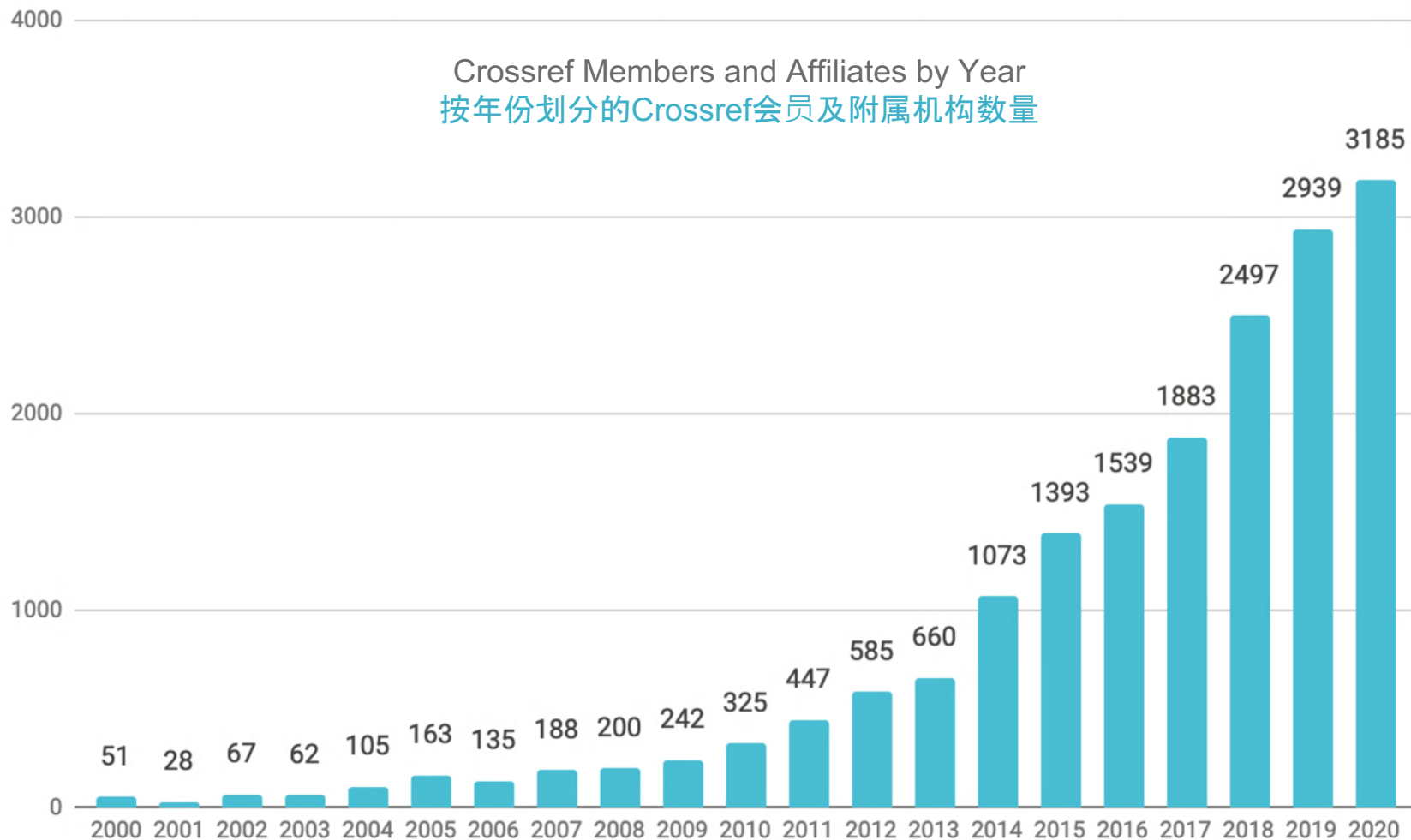
我们是一个非营利性会员组织，其存在是为了使学术交流变得更好。

# Crossref Overview

## Crossref概述

- Over 15,000 member or ganizations  
超过15,000位成员或组织
- Metadata store of over 128 million scholarly content items  
超过1.28亿个学术内容项目的元数据存储
- A DOI is just the start - We offer a wide array of services to ensure that scholarly research metadata is registered, linked, and distributed.  
DOI只是一个开始--我们提供广泛的服务以确保学术研究元数据的注册、链接和分发。
- We preserve the metadata we receive and make it available via our open APIs and Search.  
我们保存我们收到的元数据，并通过我们的开放API和搜索使其可用。

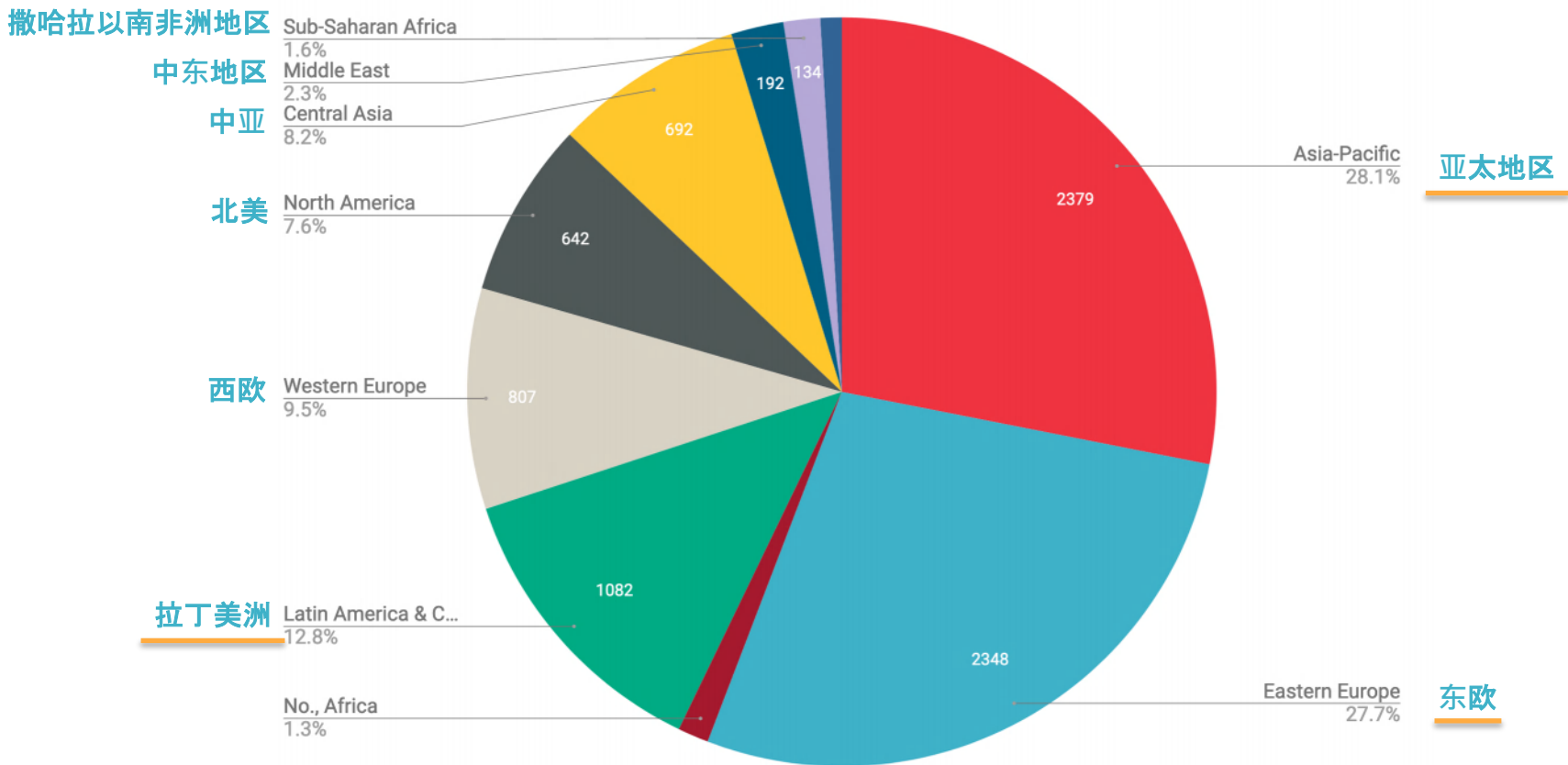
Crossref Members and Affiliates by Year  
按年份划分的Crossref会员及附属机构数量





# New members by region 01/01/2018 - 31/12/2020

按地区划分的新成员 2018年1月1日 -2020年12月31日



# DOIs & Metadata

# How to construct your DOIs

如何构建你的DOIs

**https://doi.org/10.5555/YRFU1371**

DOI resolver

prefix

suffix

DOI 解析器

独一无二的前缀

后缀

More details: [crossref.org/education/member-setup/constructing-your-fois/](https://crossref.org/education/member-setup/constructing-your-fois/)

# Ways to register content

## 注册内容的方式

- **Upload XML file** 上传XML文件  
(<https://doi.crossref.org>)
- **Manual web deposit form** 手动完成线上存放表  
(<https://apps.crossref.org/webdeposit>)
- **OJS Crossref plugin** OJS Crossref插件  
(<https://docs.pkp.sfu.ca/crossref-ojs-manual/en/config>)

# Upload XML

## 上传XML

- Upload XML in JATS (NLM) format via the web deposit form  
通过线上存放表格上传JATS (NLM) 格式的XML
- Upload XML file directly into our admin tool  
直接上传XML文件到我们的管理工具
- Send XML deposit through HTTPS POST  
通过HTTPS POST发送XML储存

### [Crossref Schema](#)

Metadata deposit schema: for everything

元数据存放模式：适用于一切

### [Metadata deposit schema 4.4.2 \(documentation\)](#)

Resource schema: for adding most non-bibliographic metadata to existing records  
资源模式：用于向现有记录添加大多数非书目元数据

### [doi\\_resources4.3.6.xsd \(documentation\)](#)

# Web deposit form 线上存储表格

webDeposit Ver. 1.53

These forms allow you to enter metadata and register DOIs. Review the [help documentation](#) for details.

**Note: Your Crossref username and password will be required at the end of this process to submit data to the system. Please insure your browser allows JavaScript so that the data validation will function.**

Step 1: Select Data Type

**Data Type Selection**

Select Data Type:  Journal  Book  Conference Proceedings  Report  Dissertation  CrossMark Policy page  
 NLM File **BETA**  Supplemental-Metadata Upload **BETA**

Step 2: Identify the Journal

**Journal information**

Title   
Abbr.   
Journal DOI+   
Journal URL   
Print ISSN  Elect ISSN  Journal DOI and/or ISSN required  
Volume  Issue   
Issue DOI   
Issue URL

**Publication dates**  
*note: use numerical values (YYYY, MM, DD)*

**Type: print**  
\*Year  Month:  Day:

**Type: online**  
\*Year  Month:  Day:

\* a minimum of one publication year is required  
+ complete Title, Abbr., Journal DOI/URL and/or ISSN fields for title-level Journal deposit

Video tutorial: <https://www.crossref.org/documentation/member-setup/web-deposit-form/>

# OJS/Crossref integrations

## OJS/Crossref的整合

- automatic DOI deposit to Crossref on article publication; 文章发表后, 自动向Crossref存入DOI。
- inclusion of other article metadata in the Crossref deposit, including author ORCID iDs; article abstracts; and more (OJS 2.4.5);  
将其他文章元数据纳入Crossref数据库, 包括作者ORCID iD ; 文章摘要 ; 以及更多 (OJS 2.4.5) 。
- inclusion of FundRef funding data (OJS 3.1.2-1); 纳入FundRef资金数据 (OJS 3.1.2-1)
- inclusion of references (OJS 3.1.2-1); 纳入参考文献 (OJS 3.1.2-1)
- improved use of Crossref API (OJS 3.1.2-1); 改进了Crossref API的使用 (OJS 3.1.2-1) 。
- support for Similarity Check service; 支持相似度检查服务。
- support for reference linking and submission (OJS 3.1.2-x)  
支持参考文献的链接和提交 (OJS 3.1.2-x) 。
- support for Crossref Funder registry (OJS 3.1.2-x) 支持Crossref Funder注册表 (OJS 3.1.2-x) 。
- support publications/versioning for DOIs (OJS 3.2) 支持DOI的出版/版本管理 (OJS 3.2) 。

<https://docs.pkp.sfu.ca/crossref-ojs-manual/en/>

# What content types can I register at Crossref?

我们可以在Crossref注册哪些内容类型？

Journals 期刊

Books 图书

Book chapters 图书章节

Conference proceedings 会议论文集

Datasets 数据集

Dissertations 学位论文

Reports 报告

Standards 标准

Posted content (preprints) 发布的内容 (预印本)

Peer reviews 同行评审

Grants 资助

... and more 以及更多



# Members —> Crossref



**Basic metadata:** titles; author names; ISSNs/ISBNs, abstracts, references  
基本元数据：标题；作者姓名；ISSN/ISBNs, 摘要, 参考文献

**Funding information:** Funder identifiers, award numbers  
基金信息：资助者标识符, 资助号码

**License information:** License URLs  
许可证信息：许可证URLs。

**Full-text URLs:** e.g. for text-mining and Similarity Check  
全文URLs：例如用于文本挖掘和相似性检查

**Crossmark:** updates, retractions, corrections  
ORCID iDs  
Crossmark: 更新、撤回、更正, ORCID iD

**Recently:** Peer Review reports, relations, links to related data, Grant identifiers, ROR identifiers  
最近：同行评审报告、关系、相关数据的链接、基金标识符、ROR标识符

# Displaying your DOIs

展示你的DOIs

## The Moral Dimensions of Sufism and the Iberian Mystical Canon

by  Carlos Conde Solares 

Department of Humanities, University of Northumbria, Newcastle NE1 8ST, UK

*Religions* **2020**, *11*(1), 15; <https://doi.org/10.3390/rel11010015>

# Reference linking

## 链接参考文献

Instead of:

Soleimani N, Mohabati Mobarez A, Farhangi B. Cloning, expression and purification flagellar sheath adhesion of Helicobacter pylori in Escherichia coli host as a vaccination target. Clin Exp Vaccine Res. 2016 Jan;5(1):19-25.

Display the DOI link:

Soleimani N, Mohabati Mobarez A, Farhangi B. Cloning, expression and purification flagellar sheath adhesion of Helicobacter pylori in Escherichia coli host as a vaccination target. Clin Exp Vaccine Res. 2016 Jan;5(1):19-25. <https://doi.org/10.7774/cevr.2016.5.1.19>

# Important to maintain your registered content

维护你的注册内容很重要

It's important to know how to work with the content you register with Crossref, so that readers can always find, and use the content you publish

重要的是要知道如何使用你在Crossref注册的内容，以便读者能够随时找到，并使用你发布的内容。



# Joining Crossref



# Become a member

Home > **Become a member**

## Connect your content with the global network of online scholarly research.

Membership of Crossref allows you to connect your content with a global network of 16,626 other members from 118 countries. It's so much more than just getting a DOI for your content. All our members commit to registering complete metadata for their content and keeping it up-to-date - plus linking to other members in their references.

This means that membership comes with responsibilities, but it also means lots of opportunities to improve your discoverability as part of this global network. Our tools and services allow people across the scholarly world (and beyond) to find, cite, link, and assess your publications.

## Are you eligible for membership?

Many types of organizations register their content with us. You could be a research institution,

### Advice for small publishers

We have thousands of small publisher members from all over the world. Being small-scale doesn't limit your ability to connect your content with the global network of online scholarly research. Each Crossref member also gets...

### Membership terms

Updated July 2018 These Crossref Terms of Membership (these "Terms") set forth the terms and conditions of membership in The Publishers International Linking Association, Inc. d/b/a Crossref ("Crossref"), a nonprofit corporation organized under the laws of...

# Working with a Sponsor

## 与赞助商合作

### Sponsors:

- Facilitate content registration with Crossref on behalf of the members they work with 代表与他们合作的会员促进在Crossref的内容注册
- Handle Crossref billing on behalf of these members  
代表这些成员处理Crossref的账单
- Provide administrative, technical and—if applicable—language support  
提供行政、技术和（如适用）语言支持
- Pay one annual fee which covers all of the members they work with.  
支付一笔年费，涵盖他们合作的所有成员

# Obligations of membership

## 会员的义务

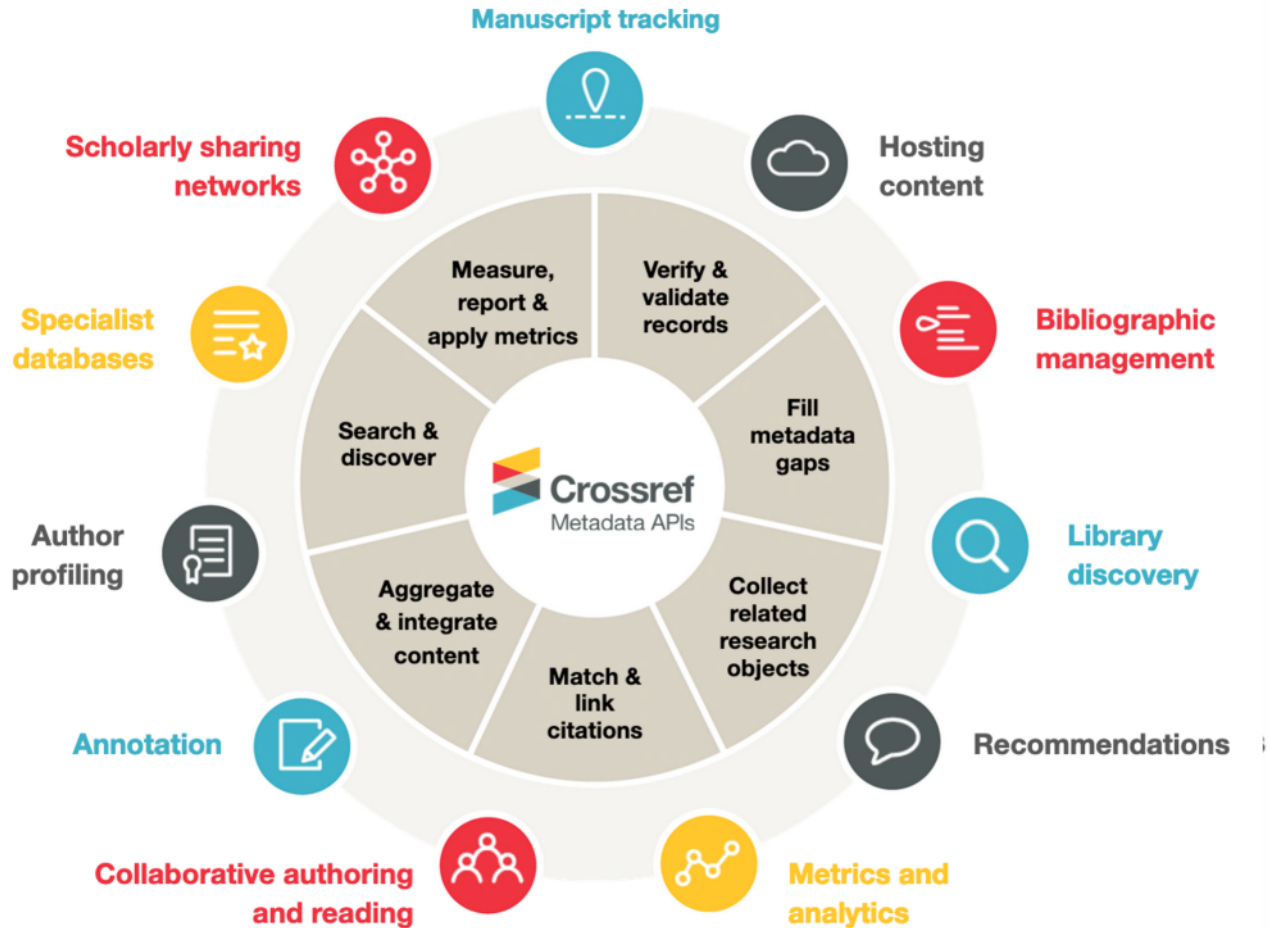
- Assign a DOI to anything that's likely to be cited  
为任何可能被引用的内容指定一个DOI
- Register content with Crossref in a timely way  
及时向Crossref注册内容
- Deposit accurate metadata - and keep it updated  
存放准确的元数据--并保持更新
- Display DOI on landing page  
在登陆页面上显示DOI
- Reference linking  
链接参考文献
- Content type specific obligations (contact [support@crossref.org](mailto:support@crossref.org) if you have a query about a specific content type)  
内容类型的具体义务



# Benefits of membership

## 会员的益处

- Persistent citation identifier 持久的引文标识符
- Members link to each other persistently 成员之间持续相互链接
- Metadata shared with the wider scholarly community  
与更广泛的学术界共享元数据
- Access to tools and services 获取工具和服务
  - Similarity Check
  - Crossmark
  - Funder Registry
  - Cited-by
- Making your voice heard 让人们听到你的声音



**携手Crossref**  
**为中国出版者服务**  
**Collaborating with Crossref**  
**Serving for Chinese Publishers**

**中文DOI注册与服务中心**  
**Chinese DOI Registration & Service Center**

**中国科技信息研究所&万方数据**  
**ISTIC & Wanfang Data**

郭晓峰

## Introduction of Wanfang Data

- **中国领先的互联网专业信息服务商**
  - 1993年由中信所投资成立，是中国第一个专业信息数据库公司
  - 1997年，成立万方数据集团公司，建设第一个中文科技信息互联网在线服务平台
  - 万方数据知识服务平台，产品覆盖8000余种专业期刊、690万篇硕博士学位论文、1400万篇专业会议论文以及中外专利、科技报告、标准等，包括高校与公共图书馆、企业政府、生物医药、基础教育等产品系列，并提供学科产品、增值服务（如DOI、论文相似性检测等），**提供对国际、国内科技资源的广泛发现与链接**
- **2007年，与中国科技信息研究所（ISTIC）联合成立DOI注册机构（RA），是亚洲和中国第一家DOI RA，目前DOI注册总量超过3500万，期刊超过7800种**

# 与Crossref合作目标

## Aim of the Cooperation

- Crossref是发展最早、规模最大的RA，CR与中文DOI是目前两个规模最大的RA
- CR侧重英文服务，中文DOI侧重中文服务，相互交流、互相合作、取长补短
- 2013年9月，签订Sponsoring Entity协议，协助Crossref在中国开展业务，为华语圈期刊使用Crossref的服务提供包括财务、技术、咨询等全方位的服务
- 促进中国期刊在国外被发现、被引用，提升国际影响力
- 集成中英文服务，为中国期刊提供更多的选择

# 国内期刊如何选择DOI服务

## How to Choose DOI Service



DOI服务		特色	费用	服务流程	适合的期刊
中文DOI	独立注册	面向中文资源、本土化服务；双语元数据；独立会员账号；独立前缀；完整的会员服务；链接地址自行决定，随时更新；注册生效速度自己掌控	国内核心刊，OA刊免费；其他注册费1元/条，有折扣	与中信所/万方数据签订协议，分配前缀；开通账号；加工注册DOI；印刷、发布DOI；使用其他增值服务	有独立网站的期刊，特别是有中文DOI合作网刊系统支持的期刊
	万方代理注册	面向万方收录期刊；万方统一前缀；链接到万方网站；由万方统一加工注册；注册速度取决于万方加工上网周期	免费	与万方签订期刊全文上网协议或DOI授权书；DOI编码印刷	无独立网站，无数据加工能力的期刊
Crossref	独立注册	面向英文资源、英文服务；英文元数据；独立会员账号；独立前缀；英文论文防剽窃检测、版本管理等	会员费，DOI注册费：1美元/条，有折扣；特色服务费	与Crossref签订会员协议；缴纳会员费；开通账号；使用Crossref系统注册DOI，并使用其他增值服务；缴纳DOI注册费等	希望使用英文特色服务，英语技术能力、商务能力强、经费充足的英文期刊
	中文DOI代理注册	同上，但可由中文DOI提供本土的服务支持	同上	申请Crossref代理会员资格（由万方数据代理）；开通账号；向中文DOI缴纳费用；可通过中文DOI系统注册	希望使用英文特色服务，经费充足，但英语技术能力、商务能力有限的英文期刊

# 代理服务概述

## Service Overview

- 协助出版社、编辑部申请CR代理会员，代收费用，开发票
- 提供本土化的技术支持、系统支持、沟通协调
- CR DOI注册、结果跟踪、用户管理
- CR参考文献链接
- Similarity Check (原CrossCheck) ，英文论文相似性检测
- 赠送中文DOI会员服务：会员期刊的DOI元数据在国外、国内均可以检索

- **申请会员**

- 新会员，填写中文会员申请表
- 老CR会员，改由我们代理，不用改要使用新前缀
- 在Crossref网站上的万方数据赞助

- **申请开通英文论文检测服务 ( 可选 )**

- 审查期刊网站是否合格
- 申请开通服务

- **签署协议**

- 中文DOI服务协议
- 授权万方代理Crossref服务的授权协议
- 检测服务 ( 可选 ) : 授权万方代理Similarity Check服务的授权协议

- **预收费用：注册服务预收+检测服务 ( 可选 ) 预收**

- **开通系统帐户**

- CR系统，中文DOI系统

- **季度费用核算**

- **年度费用结算**



## Crossref 代理会员签约流程

说明：Crossref 系统的 DOI 账户申请，目前使用在线版提交流程，申请机构登录以下 Crossref 会员网页，直接填写提交会员信息，流程如下图：

<https://www.crossref.org/apply/sponsored-member/?id=13963>



# DOI注册流程

# Registration Process



中文DOI

成为会员

尊重出版机构意愿和知识产权，签署中文DOI服务合同

开通中文DOI系统帐号及CR系统账号，提供注册工具，提供自动化接口

编辑部通知网刊系统，开通网刊自动注册DOI功能

编码加工

出版机构会员按中文DOI规范自行编制DOI码

网刊系统自动加工转换数据

注册发布

出版机构会员在网刊系统中一键注册、更新，同时可上传引文数据，由网刊系统自动取回引文DOI

统计被

出版机构会员印刷、发

网刊系统自动发布DOI，并提供DOI链入、链出链接

# 主要服务功能使用

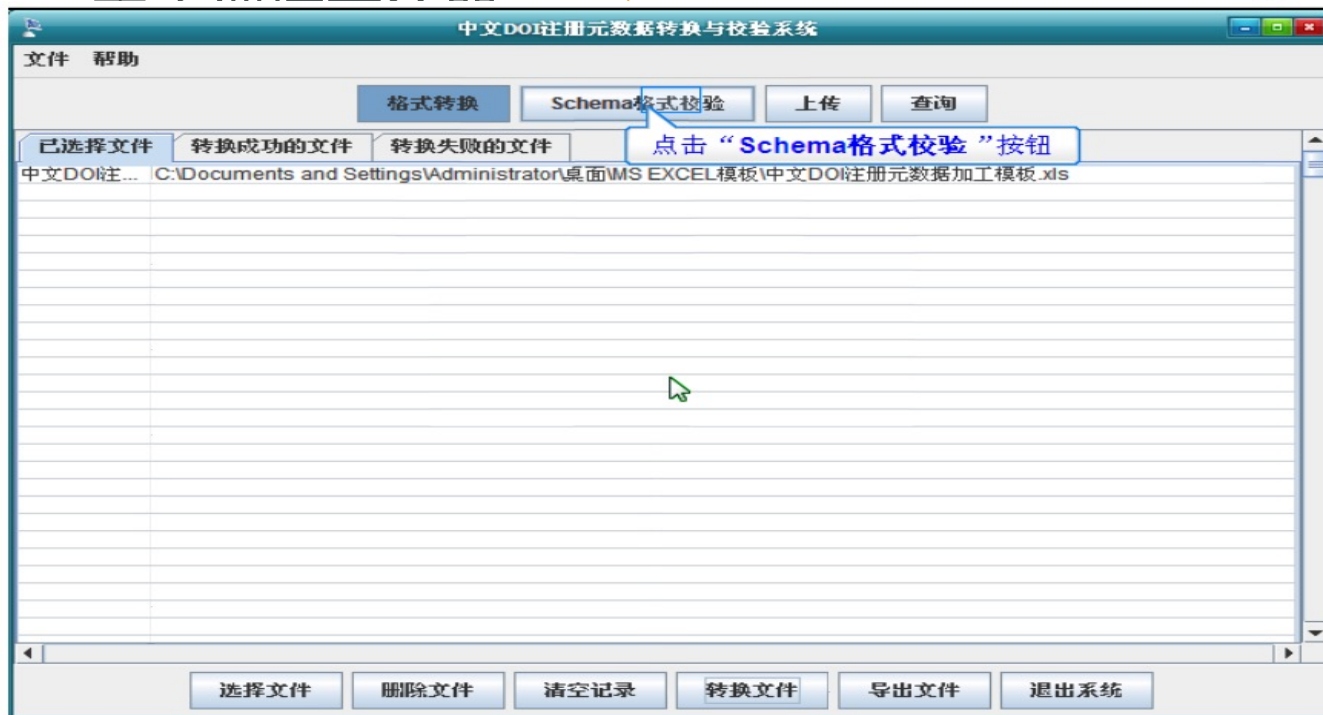
## Using of Main Service Function

- DOI注册
- 引文链接
- 被引统计
- 修改元数据
  - URL地址
  - 其他元数据
- 英文论文检测
- 注意事项
  - XML文件中用语言标签标注中英文内容，或者只保留西文元数据
  - 期刊标识ISSN必备

# 多种注册方式

## Different Ways to Deposit

中文DOI注册元数据加工模板



目“;”（分号）分割（不区分全角、半角）

、“标签2”、“标签3”中填写对应的链接地址的文字说明，如标签

N	出版年	卷
2-1395/R	2008	1

副标题英文名称	作者中文名	作者英文名
	张力	ZHANG Li
	程刚	CHENG Gang
	胡中华*胡义德*朱勇	HU Zhonghua*HU Yide*ZHU yong

# Thank-you

- Support documentation（支持文档）：[crossref.org/documentation](https://support.crossref.org/documentation)
- Email: [support@crossref.org](mailto:support@crossref.org), [member@crossref.org](mailto:member@crossref.org)
- Community Forum（社区论坛）：<https://community.crossref.org>  
可以用英文、中文或其他任何语言向小组发布问题
- Webinars: <https://www.crossref.org/webinars/>



@CrossrefOrg

# 欢迎联系！

## 中文DOI注册与服务中心

网址: <http://www.chinadoi.cn>

<http://www.doi.org.cn>

服务邮箱：doi@istic.ac.cn

服务电话：01058882665

中文DOI用户QQ群：277120936